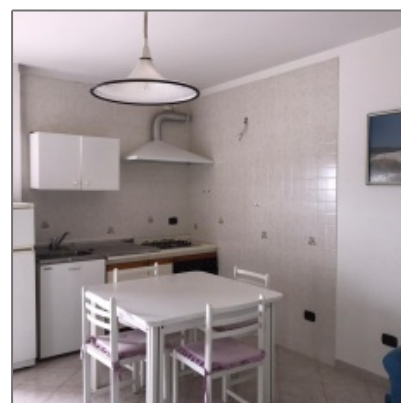
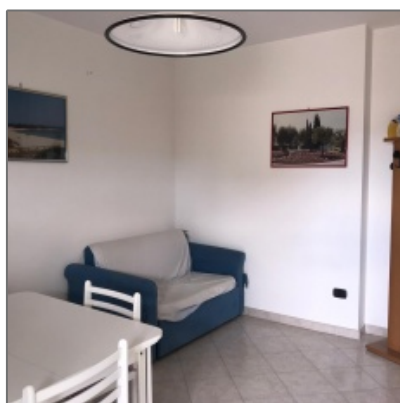


Via Menga c/o della nuova chiesa dedicata a San Pio da Pietrelcina

60 m² - Via Menga, Lecce, Puglia



Proprietà [Descrizione](#)

CAPOLUOGO IMMOBILIARE propone in vendita a Lecce in Via Menga c/o del cantiere dove sorgerà la nuova Chiesa dedicata a San Pio da Pietrelcina, bellissimo appartamento bilocale al sesto piano con posto auto riservato, in zona servitissima e residenziale, composto da ampio ingresso con soggiorno e angolo cottura, una camera da letto e un bagno. L'appartamento si vende arredato. Ampio balcone. OTTIMO INVESTIMENTO ANCHE PER UNIVERSITARI in quanto si trova a pochi km dal Campus Universitario Ecotekne. NO ULTIMO PIANO

Dettagli [di Base](#)

Tipologia :	Appartamento
Contratto:	Vendita
ID:	2084
Prezzo:	€74,000
Spese Condominiali Mensili:	€35
Vista:	Strada
Stanze :	1
Locali:	2
Bagni:	1
Bagno di Servizio:	0
Superficie (mq):	60 m²
Piano:	6
Classe Energetica:	Ape in fase di rilascio
Anno di Costruzione:	0
Condizioni:	Ottime

Mappa [Indirizzo](#)

Regione:	Puglia
Provincia:	Lecce
Indirizzo:	Via Menga
Longitudine:	E0° 0' 0"
Latitudine:	N0° 0' 0"

Contatti [Agenzia](#)

www.capoluogoimmobiliare.it/lecce

☎ 08321994647

☎ 3408565321

✉ lecce@capoluogoimmobiliare.it

0707040011 - Via Cocco Ortu 89, Cagliari

Capoluogo Immobiliare ® è un marchio Almond Italia